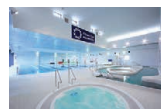


健康と医療のサポートエリアに、  
安心して暮らせる住まいをご用意しました。

## 【水高スクエア】

アテンドハウス・ウエストは、医療福祉複合施設の水高スクエア内にあり、病院、フィットネスクラブ、レストラン、リハビリ施設等に隣接しています。

医療専門学校  
水戸メディカル  
カレッジ



プール



ジム

フィットネスクラブ  
アクア  
メディエクス



サービス付き高齢者向け住宅  
**アテンドハウス・ウエスト**

スワン保育園

介護老人保健施設  
はなみずき

特別養護老人ホーム・  
救護施設  
もくせい

在宅療養包括サポート施設  
アテンドハウス

北水会記念病院

レストラン  
クローバーダイニング



総合インフォメーション  
センター



コンビニ



薬局



北水会グループ

医療法人社団 北水会

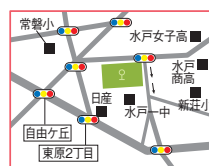
社会福祉法人 北養会

株式会社 ケアレジデンス

株式会社 ミカ

株式会社 スイコウアセット

アクセス



サービス付き高齢者向け住宅

**アテンドハウス・ウエスト**

お問い合わせ先

tel.029-303-2005

fax.029-303-2006

〒310-0035 茨城県水戸市東原3丁目2-12

E-mail [ahw\\_info@hokuyoukai.jp](mailto:ahw_info@hokuyoukai.jp)

URL <https://hokuyoukai.jp/attendhouse-west/>

R2.9



サービス付き高齢者向け住宅

**アテンドハウス・ウエスト**

ATTEND HOUSE WEST

社会福祉法人 北養会

健康な方はもちろん、将来に備えて安心して快適なお住まいをお探しの方にも、最適な住環境をご提供します。1日3食のお食事サービスや、建物1階のデイサービスセンター等、様々な福祉サービスも受けられます。建物内に看護や介護の専門スタッフが常駐しておりますので、24時間安心してお過ごしいただけます。

## ご入居いただける方

- ・60歳以上の方なら、どなたでもご利用になれます。
- ・介護が必要となった場合、訪問介護など在宅サービスをご利用いただきながら、可能な限りお暮らしいただけます。



居室（浴室有） ※ベッド及び家具は備え付けです。TVとミニ冷蔵庫は、浴室有のタイプのみとなります。



居室内トイレ



居室内浴室

## 基本サービス

- 1 フロントサービス** 来訪者・外出・帰宅時のチェック、郵便物・宅配等の取次ぎ、タクシー・クリーニング・訪問理美容の手配、貴重品等のお預かりいたします。
- 2 巡回見守りサービス** 定期的に日常ゴミの回収を兼ねて巡回を実施し、安否確認を行います。
- 3 生活相談** 状況に合わせて近隣の医療機関や介護サービス等をご紹介します。
- 4 24時間緊急時対応** 24時間常駐スタッフによる緊急時のご家族への連絡、救急車の手配を行います。
- 5 保険証等の管理** 緊急時対応に備え、健康・介護保険証、お薬手帳を事務所で保管いたします。



居間・食堂



エントランス



オープンキッチン

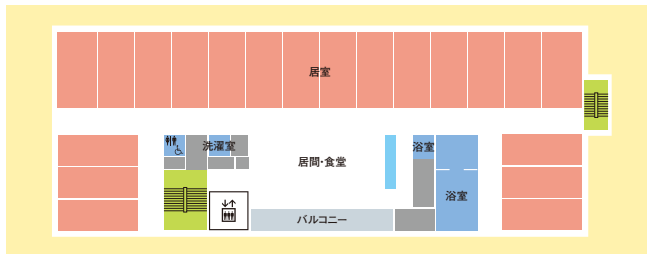


趣味活動



特殊浴室（共有）

## 【フロア図】



## 住宅の概要

構造	鉄筋コンクリート造4階建
居室フロア	3階～4階
居室数	全40戸（完全個室）
居室面積	19.46㎡～22.77㎡
居室設備	トイレ、浴室（一部居室を除く）、洗面台、収納、エアコン、照明、緊急コール（居室、トイレ、浴室に設置）、備え付け家具（ベッド、テーブル、椅子、チェスト、ロッカー）

## 共有スペース

4階	リビング・ダイニングルーム、キッチン、洗濯室、一般浴室、特殊浴室、バルコニー
3階	
1階	事務所、相談室、デイサービスセンター、訪問介護事業所

## 【ショートステイのご利用について】

ご入居を検討されている方のお試しとしての宿泊や、病院での検査前の宿泊、ご家族様の付添が必要な際の宿泊部屋としてなど、短期間（1泊2日～）からのご利用が可能です。

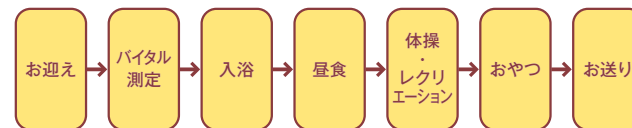
## デイサービス（地域密着型通所介護）



- ・皆様に“ホッとできる自分の居場所”と感じていただける、アットホームな雰囲気・空間のデイサービスです。
- ・リハビリは“無理なく楽しく”をモットーに、生活リハビリを中心に行います。
- ・四季折々の行事や日々のレクリエーションで“楽しい時間”をご提供します。

利用対象者	要支援1・2 もしくは 要介護1～5の 認定を受けた方
提供時間	9:10～16:20
利用日	年中無休
定員	18名

## 【1日の流れ(例)】



## 訪問介護サービス

介護を必要とされている方のお宅へ伺い、食事、入浴、排泄の介助や、炊飯、掃除、洗濯といった日常生活のお手伝いをし、自立した生活を送ることができるようサポートいたします。



アテンドハウス・ウエストご入居の方が介護が必要となった場合も、可能な限りお暮らしいただけるよう、身体介護や生活援助の支援をいたします。お気軽にお問合せください。