



介護老人福祉施設

長生園

Chouseien



多床室



個室

介護老人福祉施設 (入所サービス)

身体機能の低下や家庭の事情によって在宅生活・介護が困難な方で、施設での生活を希望する方に入居していただき、介護サービスを受けながら生活の安定を図っていただきます。

利用対象者

介護保険の要介護度認定で、
要介護1～5の認定を受けられた方

定員

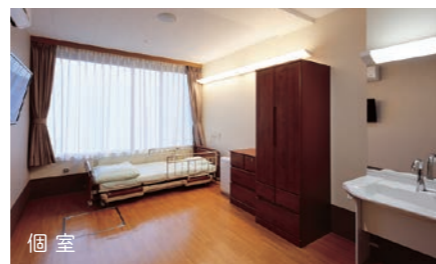
72名

居室種類

従来型個室
従来型多床室

居室は、個室と固定壁で仕切られた最新式の多床室をご用意しております。個室には、テレビや加湿器、エアコン、タンス収納、洗面台、ベッドにナースコールを完備しています。

個室は食堂ホールに面しており、ドアを開ければ常に人を感じることが出来ます。また、多床室は固定壁によりプライバシーもより守られ、大きな窓から降り注ぐ陽の光を浴びながら穏やかに過ごしいただけます。



個室



ホール



機械浴室



個浴

陽の光を十分に注ぎ込めるよう全面窓になっており、明るい雰囲気の中お食事や多目的に使えるホールとなっております。

浴室は、ご家庭に近い一人用浴槽をご用意しております。その他身体状況に合わせ、リフト浴、機械浴、チェアインバスもございます。

ショートステイ (短期入所生活介護)

一時的に施設に滞在 (宿泊) し、生活の延長として介護や医療および日常生活上のケアを受けていただくサービスです。送迎サービスも行っております。

利用対象者

介護保険の要介護度認定で、要支援1・2、
要介護度1～5の認定を受けられた方

定員

28名

居室種類

ユニット型個室
従来型個室
従来型多床室

1フロア10名の少人数ユニット型個室は、より家庭に近く手厚いケアを受けながら、静かな環境でお過ごしいただけます。

従来型個室や多床室は建物2階にあり、プライバシーが守られながらも人のぬくもりを感じることもできる空間です。



ホール



多床室



きままりビング

ショートステイにも、個室と固定壁で仕切られた最新式の多床室をご用意しております。

ユニット型個室をご利用の方が気軽に交流できる「きままりビング」。フロアをつなぐ空間で、中庭を眺めながら喫茶も楽しめます。



居宅介護支援サービス

在宅サービスをご利用希望の方に、ケアマネジャー（介護支援専門員）がご本人・ご家族と相談の上、ケアプランの作成等、介護サービスを安心して利用いただけるよう各種支援を行います。



- 要介護認定や更新認定に関する申請代行
- 利用者及びご家族の希望と生活課題に基づく居宅サービス計画（ケアプラン）の作成
- 居宅サービス提供事業者への利用予約及び連絡調整
- 介護保険に関する各種手続き代行

デイサービス（通所介護）

在宅で生活されている方に施設までお越しいただき、自立した日常生活を営むことが出来るよう、各サービスを受けていただきます。機能訓練指導員による個別リハビリも好評です。お一人おひとりの身体機能や能力に応じたプログラムを作成し、専門的な介護支援を実施しています。

利用対象者 介護保険の要介護度認定で、要支援1・2、要介護度1～5の認定を受けられた方

定員 40名（日曜のみ15名）

利用時間 9:00～16:15

送迎範囲 水戸市、ひたちなか市、那珂市、城里町

利用日 年中無休



選べるお食事



季節のレクリエーション（クリスマス会）

特色

理学療法士（PT）が毎週月曜日から土曜日、言語聴覚士（ST）が毎週火曜日と金曜日の午前中に常勤し、ご要望に沿った機能訓練を専門的な視点で行っています。また、お食事は3種類の献立からお好きなものをお選びいただけます。栄養バランスはもちろん、選ぶ楽しさや食べる喜びも感じていただけます。

施設概要

開設 平成16年4月1日

建物構造 鉄筋コンクリート造
地上3階建て

提供サービス 介護老人福祉施設 定員72名
短期入所生活介護 定員28名
通所介護 定員40名
（日曜のみ15名）
居宅介護支援サービス

居室数 施設サービス 従来型個室×16室
従来型4床室×14室
ショートステイ ユニット型個室×20室
従来型4床室×2室

所在地 〒310-0903 茨城県水戸市堀町1185

電話番号 **029-251-5345**

FAX番号 029-251-5226

メールアドレス chouseien@hokusuikai.or.jp



多様性の時代に その人らしさをみんなで支え合う

長生園は、平成16年4月1日より、茨城県から社会福祉法人北養会に移管された施設です。ご利用者の生活歴や思いを大切にしながら、出来なくなっていくことよりも、何が出来るかに目を向け、自立支援を促していきます。ご利用者の“自分らしい生活”の継続を第一に、尊厳の維持を大切にしたい介護サービスを提供しております。

