

北水会グループネットワーク

社会福祉法人 北養会

特別養護老人ホーム
介護老人保健施設
救護施設
養護老人ホーム
就労支援
デイサービス
サービス付き高齢者向け住宅
ケアハウス
専門学校
認可保育所
学童保育
居宅介護支援事業所
訪問介護・看護・リハ

医療法人社団 北水会

病院
クリニック
サービス付き高齢者向け住宅
リハビリデイサービスセンター
居宅介護支援事業所
訪問介護

株式会社ケアレジデンス

介護付有料老人ホーム
複合型福祉施設
ショートステイ
コミュニティガーデン
デイサービス
居宅介護支援事業所
訪問介護

株式会社スイコウアセット

フィットネスクラブ
レストラン
セントラルキッチン

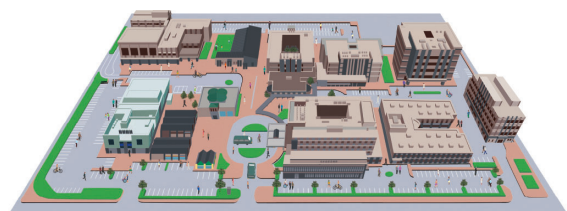
株式会社ミカ

介護用品販売・レンタル
住宅改修

水高スクエア

特別養護老人ホーム／救護施設 もくせい
は、多世代が集う交流の場「水高スクエア」
内にあります。

水高スクエアは、4万3,525㎡(東京ドーム
ほぼ1個分)の敷地に、病院をはじめ施設
が建ち並ぶ、全国でも稀な医療+福祉+教育
+健康の複合エリアです。



- 北水会記念病院
- 特別養護老人ホーム/救護施設 もくせい
- 介護老人保健施設 はなみずき
- 在宅療養包括サポート施設 アテンドハウス
- サービス付き高齢者向け住宅 アテンドハウス・ウエスト
- 医療専門学校 水戸メディカルカレッジ
- 認可保育所 スワン保育園
- フィットネスクラブ アクアメディエクス 他

社会福祉法人 北養会

特別養護老人ホーム/救護施設 もくせい

〒310-0035茨城県水戸市東原3-2-7

TEL.029-303-7373 FAX.029-303-7374

受付時間/9:00～18:00(土・日・祝含む毎日)

<https://hokuyoukai.jp/>

Instagram『mokusei_hokusuiikai』



ホームページ



Facebook



Instagram



もくせい

デイサービス/ショートステイ/特別介護老人ホーム/救護施設



建物の中からも外の景色が良く見える場所を確保し、天気の良い日には、日光浴やゆっくりお茶を飲むなど気分転換ができるサニールームがあります。



暮らしをサポート 笑顔溢れる 毎日を

ご利用者本人はもちろんのこと、ご家族の皆様にも満足していただけるよう、ご利用者の自己決定を尊重したサービスの提供を行います。また、ご利用者の尊厳の維持を大切にされた対応を心がけ、お一人おひとりがその人らしい豊かな人生を送れるよう、真心こめてサポートをいたします。



一人ひとりに合った、機能訓練を行い、生活が継続できるようサポートしていきます。また、安心して生活していただけるよう、常に、寄り添った対応をいたします。

毎日のお食事は、一人ひとりのその日の体調に応じながら、可能であればご利用者本人と相談し、食事の量を調整する等の対応をいたします。また、出来立ての温かい状態での提供を意識しながら、美味しいと喜んでいただけるよう、日々努力してまいります。



日々の生活の中に、季節を感じられる飾り、花や観葉植物等を整え、視覚にて季節感を感じていただけるよう環境を整えます。また、身近に家庭で使用していた物などを目の付くところに置き、昔の生活を回想いただけるよう飾ります。



心も身体も楽しく、
いつまでも元気に
過ごすための
デイサービスです。



デイサービス (通所介護)

在宅で生活されている方を対象に、施設で食事、入浴、機能訓練などのサービスを提供いたします。また、リハビリテーションの専門職員 (PT・ST) が機能訓練を行います。ご利用者一人ひとりの生活歴や思いを大切にしながら“できなくなっていくこと”よりも“できることは何か”に目を向け、その人らしさを支えていけるよう対応いたします。



専門職員が連携し、お一人おひとりに
合わせた機能訓練サービスを提供します

言語聴覚士 (ST)

発声や聞き取りなどのコミュニケーション能力を維持するための言語治療と、食物の飲み込みをスムーズにする嚥下機能の維持・回復を目指したリハビリを主に行っています。

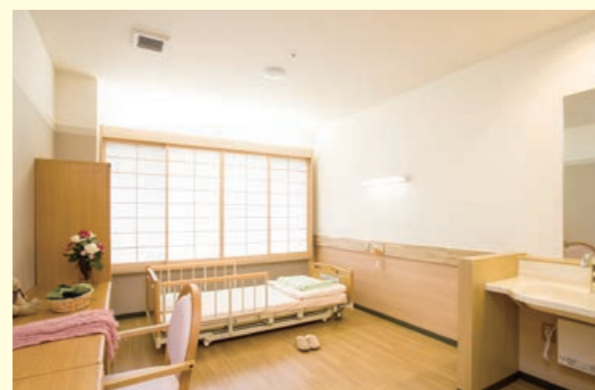


理学療法士 (PT)

一人ひとりの身体状況に合わせて、硬くなった筋肉などを伸ばすストレッチやマッサージ、日常生活に必要な歩行訓練など、機能維持を目指した動作訓練を行っています。

ご自宅にいるときのように、くつろいだ時間を ショートステイ (短期入所生活介護)

短期間滞在 (宿泊) いただき、入所サービスと同等の食事や入浴、介護職員による機能訓練などのサービスをご提供いたします。一泊より申し込みが可能となります。



その方らしい
豊かな暮らしを
実現するのが
特別養護老人ホーム



特別養護老人ホーム

全フロアにユニットケアを採用。1ユニットの定員は10名となっています。専任のスタッフが担当し、その方の生活リズムや個性に合ったきめ細やかなケアを提供いたします。ユニットの部屋はすべて個室になっており、各部屋にトイレ、洗面台、収納チェスト、ロッカー、机、いすをご用意しております。

ユニットケアでは、自宅に居る様な環境で生活していただけるよう、ご利用者へのケアは一人ひとりの生活ペースに合わせ専任スタッフが少数単位で行います。

1日の流れ

ご利用者お一人おひとりの、家庭での生活リズムを大切に生活していただいています。



お一人おひとりのご様子をうかがいながら、看護師が健康チェックを行います。



栄養バランスの整った食べやすく美味しい食事を提供しています。



共有スペースが設けられ、リラックスできる場所で、他の人と一緒に過ごせる空間を確保しています。

自立した生活を
送れるサポートが
救護施設には
あります。



｜ 私たちがサポートいたします。お気軽にご相談ください。

居宅介護支援サービス(ケアプラン作成)

在宅生活を送るご利用者やご家族が適切な介護サービスをスムーズに受けられるよう、事業所との連絡調整を行うなどサポートいたします。

1. 介護保険適用サービスを受けるまで必要な介護認定の申請手続きや更新手続き申請の代行
2. ご利用者やご家族のご希望に基づき、介護サービス計画(ケアプラン)作成やサービス提供の支援
3. 施設への入所や在宅サービス利用をご希望の場合、ご希望に合った施設・サービスの紹介や利用までの支援
4. 介護サービスに関する苦情やお問い合わせへの対応

サービス利用の流れ

ケアプラン(どのように生活を送り、どのようにサービスを利用するか)の制作のお手伝いをします。

◆ 自宅で暮らしながらサービスを利用したい場合

- 1 居宅介護支援事業所へ連絡を入れます。
担当のケアマネジャーが決まります。
- 2 担当ケアマネジャーと相談しながらケアプランを作成します。
- 3 ケアプランにそってサービスを利用します。



｜ 生活保護法に基づいた、自立を支援する保護施設です。

救護施設

救護施設もくせいは、茨城県内に4つある保護施設のうちの1つです。

入所者が自立した生活を送れるよう、支援を行うとともに、社会復帰を目指し、一人ひとりが抱える問題を真摯に受け止めながらサポートいたします。



救護施設ご利用対象者について

対象は、心身に何らかのハンディキャップがあるために地域で生活することが困難な18歳以上の方となります。救護施設は生活保護法に基づく保護施設であるため、ご利用の窓口は市町村の福祉事務所となります。ご利用を希望する方は、お近くの福祉事務所もしくは行政機関へお問い合わせください。



｜ 地域で安心して暮らせるように

水戸市中央高齢者支援センター

水戸市中央高齢者支援センターが活動する水戸一中・二中学区には、5つの市民センターがあります。水戸市が運営する「いきいき交流あじさい」も含め、センターごとにさまざまな独自の活動を行っています。高齢者同士のつながりだけでなく、多様な世代が集う地域コミュニティとなっています。当センターでは、地域の皆さんが住み慣れた地域で安心して暮らせるよう『高齢者なんでも相談窓口』としてサポートをしています。介護サービスについて、ご家族の心配、ご近所の心配な方のご相談などお気軽にご相談ください。



広報マガジン「中央高齢者支援センターみっくす」

建物概要

特別養護老人ホーム もくせい

建物規模/鉄筋コンクリート造4階建 延べ床面積/4169.23m

施設内容/特別養護老人ホーム(定員50名/5ユニット)

ショートスティ(定員20名/2ユニット)

デイサービス(定員35名)

居宅介護支援センター



【特別養護老人ホーム もくせい】
玄関前はロータリーがあり、駐車場も完備しています。



玄関ロビーは、トップライトからの明るい光が差しこむ開放的な空間です。

救護施設 もくせい

建物規模/鉄筋コンクリート造3階建 延べ床面積/3232.82m

施設内容/救護施設(定員80名/2床室38室・個室12室)

※あかつきホール(地域交流スペース)を併設



【あかつきホール】
地域交流のスペースとして定員200名までの利用が可能です。演奏会や講演会を行ったり近隣の方々との交流の場として活用しています。更に災害時は地域の防災拠点施設として福祉避難所に登録されています。

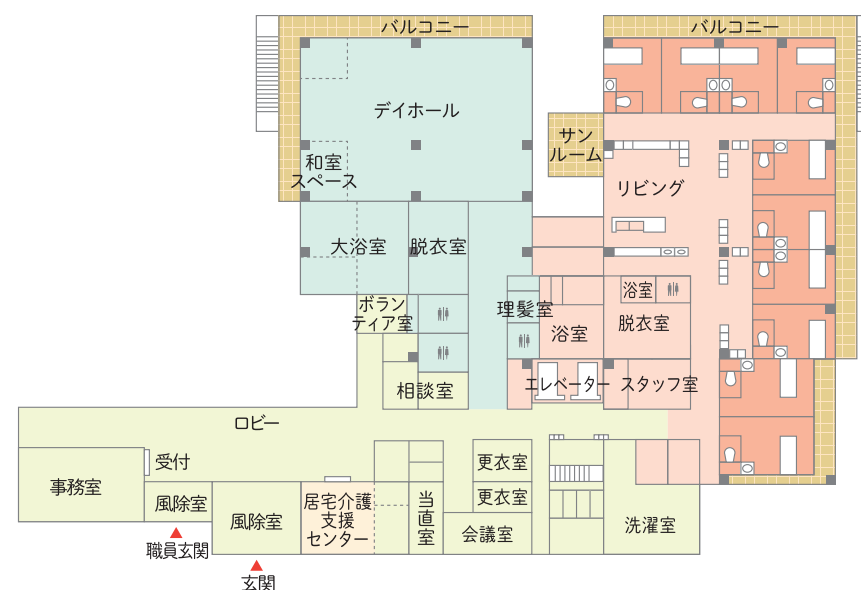


【救護施設 もくせい(奥)】
あかつきホール(地域交流スペース)は、手前の平屋建物になります。

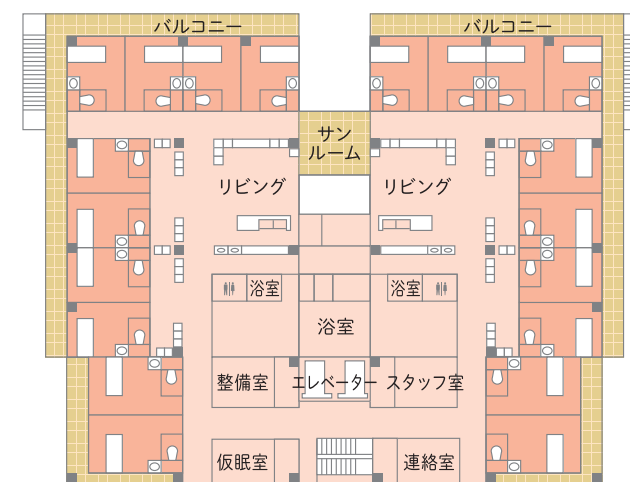
フロア案内

特別養護老人ホーム もくせい

1F



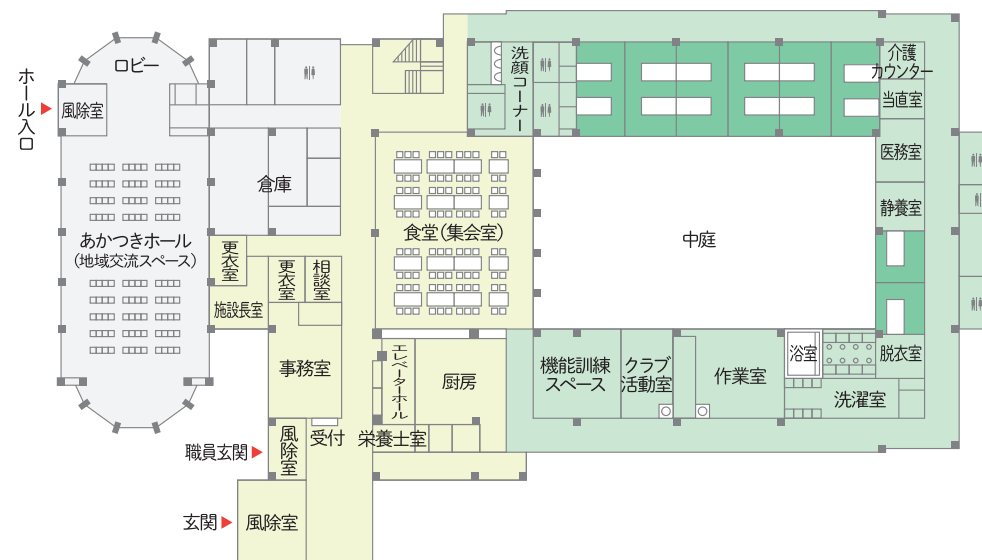
2F・4F



- 施設サービス
- 居室
- デイサービス
- 居宅介護
- 全体共用

救護施設 もくせい

1F



- 救護施設
- 居室
- 全体共用
- 地域交流スペース