

サービス付き高齢者向け住宅

アテンドハウス・ウエスト

ATTEND HOUSE WEST

社会福祉法人 北養会

水高スクエア(水戸市東原)に
この春オープン!



2013年4月ご入居開始予定

内覧会
開催します

2月22日(金)、23日(土)
10:00~16:00

※ご都合の良い時間にお越しください。

P 有

居室、共有スペース、デイホール等、設備の全容をご覧いただけます。

健康と医療のサポートエリアに 安心して暮らせる住まいをご用意しました。

当施設は北水会記念病院と連携しながら、ご入居の皆様が安心して健康的な生活を営んでいただくことを目的に構想されました。個人的な空間でゆったりお過ごしただけでなく、地域との関わりを保ちながら、豊かな生活を送って頂きたいと心より願っています。そのため、スタッフ一同、サービスの向上を心がけ、よりよい環境をつくって参りたいと思っておりますので、どうぞ宜しくお願い申し上げます。



北水会記念病院

【水高スクエア】

サービス付き高齢者向け住宅
アテンドハウス・ウエスト



水高スクエアとは…

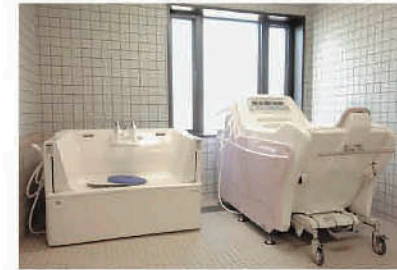
水高(スイコウ)スクエアは、4万3,525㎡(東京ドームほぼ1個分)の敷地に病院をはじめ各施設が建ち並ぶ、全国でも稀な医療+福祉+健康の複合エリアです。

ご入居いただける方

60歳以上の方ならどなたでもご利用になれます。介護が必要となった場合、訪問介護など在宅サービスをご利用いただきながら、可能な限りお暮らしいただけます。



ケアマネジャーや訪問ヘルパーも常駐しています。

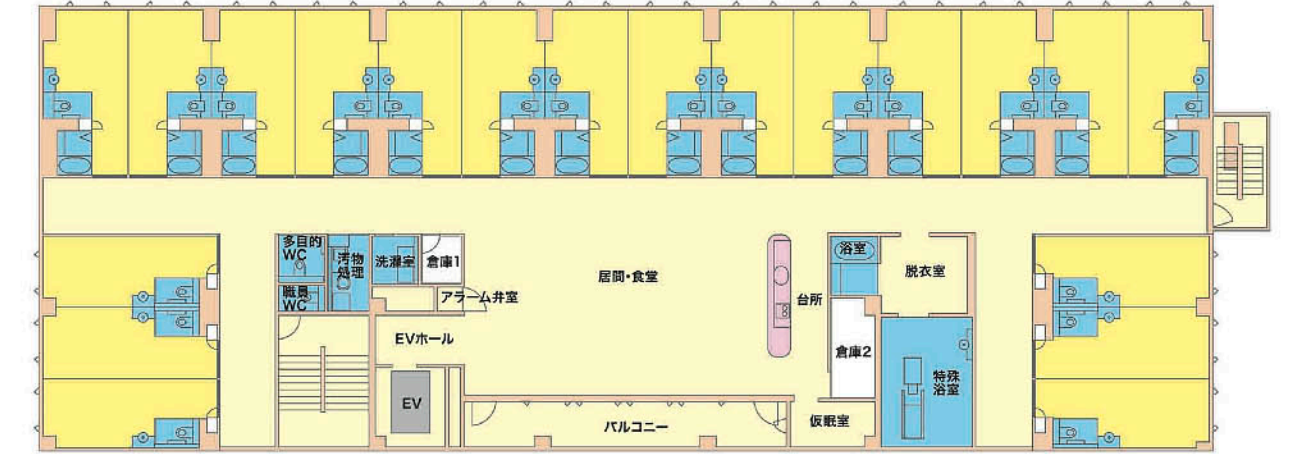


共同の浴室には機械浴等の設備が整っています。

基本サービス

- 1 フロントサービス 来訪者・外出・帰宅時のチェック、郵便物・宅配等の取次ぎ、タクシー・クリーニング・訪問理美容の手配、貴重品等のお預かり。
- 2 巡回見守りサービス 定期的に日常ゴミの回収を兼ねて巡回を実施し、安否確認を行います。
- 3 生活相談 状況に合わせて近隣の医療機関や介護サービス等をご紹介いたします。
- 4 24時間緊急時対応 24時間常駐スタッフによる緊急時のご家族への連絡、救急車の手配。
- 5 保険証等の管理 緊急時対応に備え、健康・介護保険証、お薬手帳を事務所で保管いたします。

【フロア図】 ※2~4階まで同様のつくりとなっております。



居室(浴室有)

居室

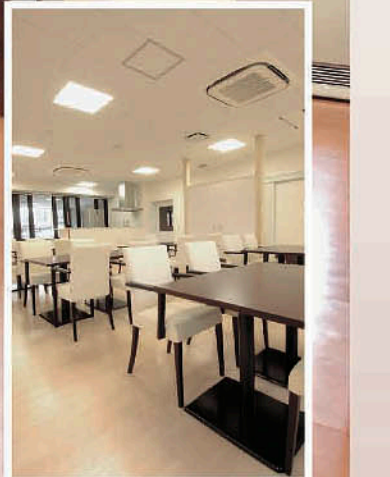
(浴室のないお部屋も
ございます)



※ベッド及び家具は備え付けです。
TVとミニ冷蔵庫は、浴室有のタイプのみとなります。



4階 居間・食堂



1階 デイホール



- ### 公共交通機関をご利用の場合
- JR水戸駅から 水戸駅北口4番バス乗り場から「⑦栄町・水高スクエア・赤塚駅」行き乗車、「水高スクエア」下車すぐ。または水戸駅北口5番バス乗り場から乗車、「自由ヶ丘」下車、徒歩約15分。(バス所要時間約20分)
 - JR赤塚駅から 赤塚駅北口3番バス乗り場から「⑦栄町・水高スクエア・水戸駅」行き乗車、「水高スクエア」下車すぐ。または赤塚駅北口1番バス乗り場「水戸駅」行き乗車、「自由ヶ丘」下車、徒歩約15分。(バス所要時間約15分)
- ### お車で越越しの場合
- 常磐自動車道水戸ICから国道50号を水戸市街地方面へ向かって「自由ヶ丘」交差点を左折。(水戸ICからの所要時間約20分)

赤塚駅への無料バスがご利用になれます。

料金のご案内

敷金	家賃の2ヶ月分	
家賃	50,000円~80,000円	
共益費	25,000円	基本サービス費 31,500円
(月額費用合計)	(106,500円~136,500円)	

※電気・水道料金は共益費に含まれます。
※お食事につきましては、別途ご負担いただきます(1日あたり1,450円)。

住宅の概要

- 構造 鉄筋コンクリート造4階建
- 居室フロア 2階~4階
- 居室数 全60戸(完全個室)
- 居室面積 19.46㎡~22.77㎡
- 居室設備 トイレ・浴室(一部居室を除く)、洗面台、収納、エアコン、照明、緊急コール(居室、トイレ、浴室に設置)、備え付け家具(ベッド、テーブル、椅子、チェスト、ロッカー)

共有スペース

- 4階 リビング・ダイニングルーム、キッチン、洗濯室、一般浴室、特殊浴室、バルコニー
- 3階
- 2階
- 1階 事務所、相談室、居宅介護支援事業所、デイサービスセンター、訪問介護事業所

サービス付き高齢者向け住宅
アテンドハウス・ウエスト tel.029-303-2005

オープニングスタッフ募集



北水会グループは1,800人以上が働く「医療」「福祉」「介護」のネットワークグループです。安心、安定の職場で一緒に働きましょう!

介護スタッフ 正 パ

正 資格 ▶ ホームヘルパー2級以上、介護福祉士等
 時間 ▶ 8:50~17:50
 (23歳大卒/介護福祉士/夜勤4回の場合)
月給208,000円~
 夜勤手当1回7,500円
 賞与年2回(基本給3ヶ月分)
交代制(早番、遅番、夜勤有り)

パ 資格 ▶ ホームヘルパー2級以上、介護福祉士等
 時間 ▶ 8:30~19:00の間で応相談
時給800円~

デイスタッフ(通所サービス) 正 パ

正 資格 ▶ 普通自動車免許、ホームヘルパー2級以上、介護福祉士等
 時間 ▶ 8:30~17:30
 (23歳大卒/介護福祉士/当直4回の場合)
月給194,000円~
 当直手当1回4,000円
 賞与年2回(基本給3ヶ月分)

パ 資格 ▶ 普通自動車免許、ホームヘルパー2級以上、介護福祉士等
 時間 ▶ 8:30~17:30の間で応相談(月15~20日程度)
時給800円~

看護スタッフ 正 パ

正 資格 ▶ 看護師、准看護師
 時間 ▶ 8:30~17:30
 (参考)
夜勤なし 日勤のみ **正看 月給290,000円~**
准看 月給260,000円~

パ 資格 ▶ 看護師、准看護師
 時間 ▶ 8:30~18:00の間で応相談
短時間でも可 **正看 時給1,500円~**
准看 時給1,250円~

【待遇】
正社員 昇給制度、社会保険完備、住宅手当・扶養手当、交通費支給(規定による)、制服貸与、車通勤可、休日(規定による)、有給休暇
パート 社会保険加入制度、交通費支給(規定による)、制服貸与、車通勤可、休日(応相談)、有給休暇
 ※オープンまではグループ内施設にて研修となります。※当社規定により別途資格手当有り。 正 正社員 パ パート

事務スタッフ 正

正 資格 ▶ 普通自動車免許
 時間 ▶ 8:50~17:50
月給168,000円~
 賞与年2回(基本給3ヶ月分)
経理経験者優遇

調理スタッフ パ

パ 時間 ▶ ① 6:00~13:00
 ② 12:00~19:00
 交代制(週4日~応相談)
時給800円~

相談員 正

正 資格 ▶ 社会福祉士、社会福祉主事、介護福祉士等
 時間 ▶ 8:50~17:50
月給200,000円~
 賞与年2回(基本給3ヶ月分)

ケアマネジャー 正

(居宅介護支援事業)
正 資格 ▶ 介護支援専門員
 時間 ▶ 8:50~17:50
月給230,000円~300,000円
 賞与年2回(基本給3ヶ月分)

クリーンキーパー パ

パ 時間 ▶ 9:00~16:00の間で
 応相談
時給750円~

北水会グループネットワーク

社会福祉法人 北養会

- 特別養護老人ホーム 北勝園/もみじ館/長生園/さくら館/もくせい
- 救護施設 もくせい
- 介護老人保健施設 くるみ館/はなみずき
- ケアハウス あんず館
- 養護老人ホーム 北勝園 みなと館
- デイサービスセンター北勝園 勝田泉町しゃくなげ/みなみ風
- 亀有デイサービス さくらんぼ
- サービス付き高齢者向け住宅

アテンドハウス・ウエスト

- 認可保育所 スワン保育園
- いばらき中央福祉専門学校
- 医療専門学校 水戸メディカルカレッジ

医療法人社団 北水会

- 北水会記念病院
- スイコウ北クリニック
- スイコウ南クリニック
- 北水会みずえクリニック
- 北水会みずえクリニック リハビリデイサービスセンター
- 在宅療養包括サポート施設 アテンドハウス
- サービス付き高齢者向け住宅 アシステッド・ヴィラかわわだ
- リハビリデイサービスセンター かわわだ

株式会社 スイコウアセット

- フィットネスクラブ アクアメディエクス
- レストラン クローバーダイニング
- ポブラ整骨院

株式会社 ケアレジデンス

- 介護付有料老人ホーム ケアレジデンス水戸本館 ケアレジデンス水戸新館 ケアレジデンス水戸元吉田館 ケアレジデンス東京アネックス
- 複合型福祉施設 ケアレジデンス東京アネックス別館
- ショートステイ 大洗
- デイサービスセンター 五軒町/城里/かさま/ともべ/いわま/大洗/さざ波
- コミュニティガーデン百合が丘 ハートランド江戸川/ハートランド平井/ハートランド本一色

株式会社 ミカ

- 調剤薬局 カワダ薬局/つつじ薬局
- 介護用品販売・レンタル
- 住宅補修